

Perform'360

Le service managé de cockpit IT Performance

- + Consolider vos principaux KPI d'expérience client au sein d'une restitution multicanal
- + Donner une vision de bout en bout de la santé des applications critiques
- + Simplifier le suivi des SLA/SLO et la diffusion des rapports de la qualité de service
- + Améliorer la communication entre les Métiers et l'IT
- + Assister les équipes IT dans le suivi des projets stratégiques
- + Réduire le délai pour isoler la source d'un problème



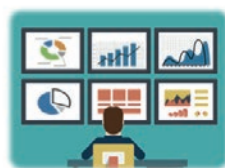
La valeur ajoutée Tenedis : un accompagnement de bout en bout

Améliorer le pilotage et la transversalité

Le contexte marché

Au sein des entreprises, l'expérience client est au cœur des préoccupations des équipes digitales. La DSI est impliquée dans les facteurs clés de succès en répondant aux questions de plus en plus critiques:

- “ Comment puis-je avoir une vision fidèle de la qualité des services délivrés aux utilisateurs ? ”
- “ Quels sont les impacts d'une dégradation des temps de réponse sur le business ? ”
- “ Comment assurer aux métiers le suivi d'indicateurs de performance des applications critiques ? ”
- “ Est-il possible d'analyser l'impact sur les utilisateurs de déploiement majeurs tels que Office 365 ? ”



COCKPITS



PORTAILS



RAPPORTS

Perform'360, une approche unique

Perform'360 se présente sous la forme d'une plateforme de consolidation et de visualisation des indicateurs, déployée chez vous dans le cadre d'une offre en service managé.

Des connecteurs sont déployés pour extraire les métriques issus de chaque silo de monitoring (business, applications, infrastructures IT, services cloud). Ces métriques sont alors transformés en indicateurs et macro-indicateurs le cas échéant, pour être exploités de façon transparente sous différents format de restitution : des cockpit de pilotage de la performance en temps réel, des portails interactifs, des rapports de synthèse sur des périmètres ciblés, des fichiers d'analyse pour des investigations en profondeur.

Les objectifs d'un pilotage consolidé et transverse

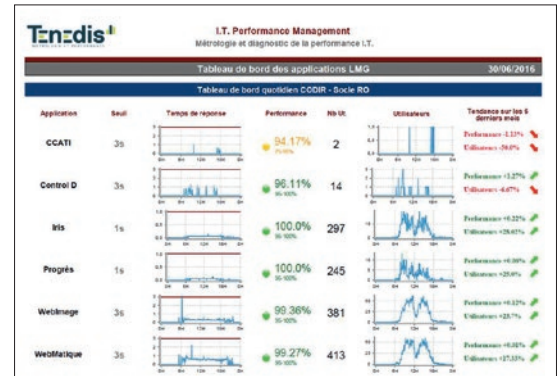
Acteur majeur de l'IT performance depuis 2001, Tenedis est légitime pour vous proposer une démarche de consolidation et restitution de vos métriques.

Pour simplifier la mise en place d'une infrastructure de restitution, Tenedis propose l'offre Perform'360 en service managé, qui vous libérera des contraintes techniques pour vous focaliser sur votre métier. Perform'360 est une **plateforme intégrée** qui se décline sur 3 axes de restitution afin de répondre de manière cohérente aux différents types de besoins : **tableaux de bord, rapports, cockpit de pilotage.**

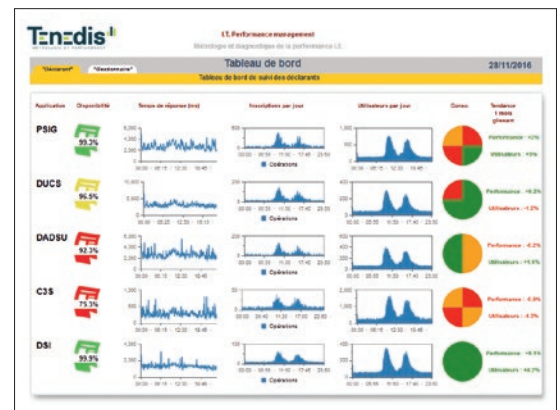
Accompagnés par des spécialistes de la métrologie, nous vous assisterons pour fixer :

- Le périmètre applicatif à adresser
- Les besoins de restitutions à couvrir en fonction des profils d'utilisateurs
- Identifier les sources de données de métrologie exploitables pour alimenter les restitutions
- Définir les formats de restitution : indicateurs, représentation,...

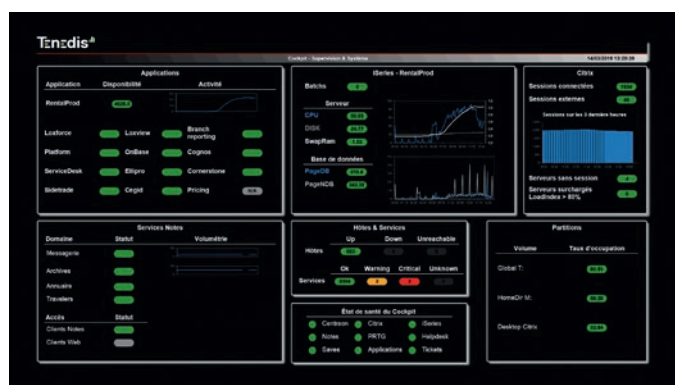
Sur cette base, nous mettrons en place l'infrastructure adéquate, intégrant les connecteurs pour les sources de données et les services de restitution personnalisés à votre contexte.



Exemple de rapport CODIR



Exemple de tableau de bord métier



Exemples de cockpits de pilotage IT Perf